

# Interessentmøde - Lokalplan

Virksund Havn – 02.07.2025



# Dagsorden

- Hvad er en lokalplan
- Tidsplan
- Området
- Bestemmelser
- Efter vedtagelse



# Hvad er en lokalplan

- Fastlægger hvordan et område må anvendes og indrettes
- Ramme for et områdes udformning
- Medfører ikke handlepligt
  - Eksisterende lovlig anvendelse kan fortsætte

# Tidsplan fremad

Nu - August

- Tilretning af lokalplansforslag

September

- Lokalplansforslag behandles politisk

Oktober

- Offentlig høring af lokalplansforslaget

November

- Evt. tilretning
- Evt. endelig vedtagelse

December

- Endelig vedtagelse af ny lokalplan

# Området

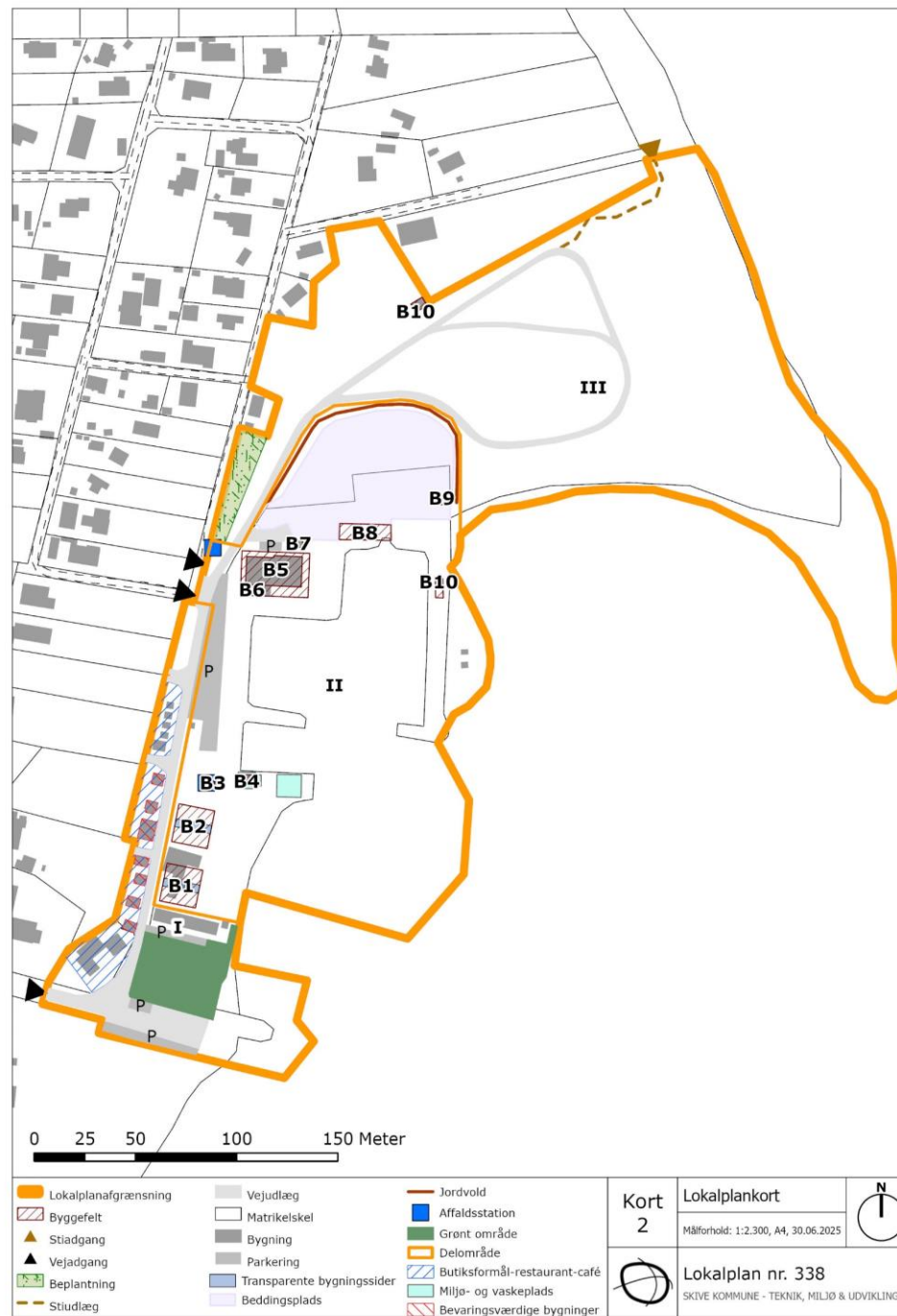


# Delområder

- Generelt
  - Funktioner som understøtter havnen som offentligt maritimt udflugtsmål
- Delområde I
  - Foreningsformål, restaurant/café og ishus, butik samt værksteder, og foreninger som understøtter lystfiskeri
- Delområde II
  - Havneformål samt bebyggelse til foreninger, café/restaurant og lignende
- Delområde III
  - Natur



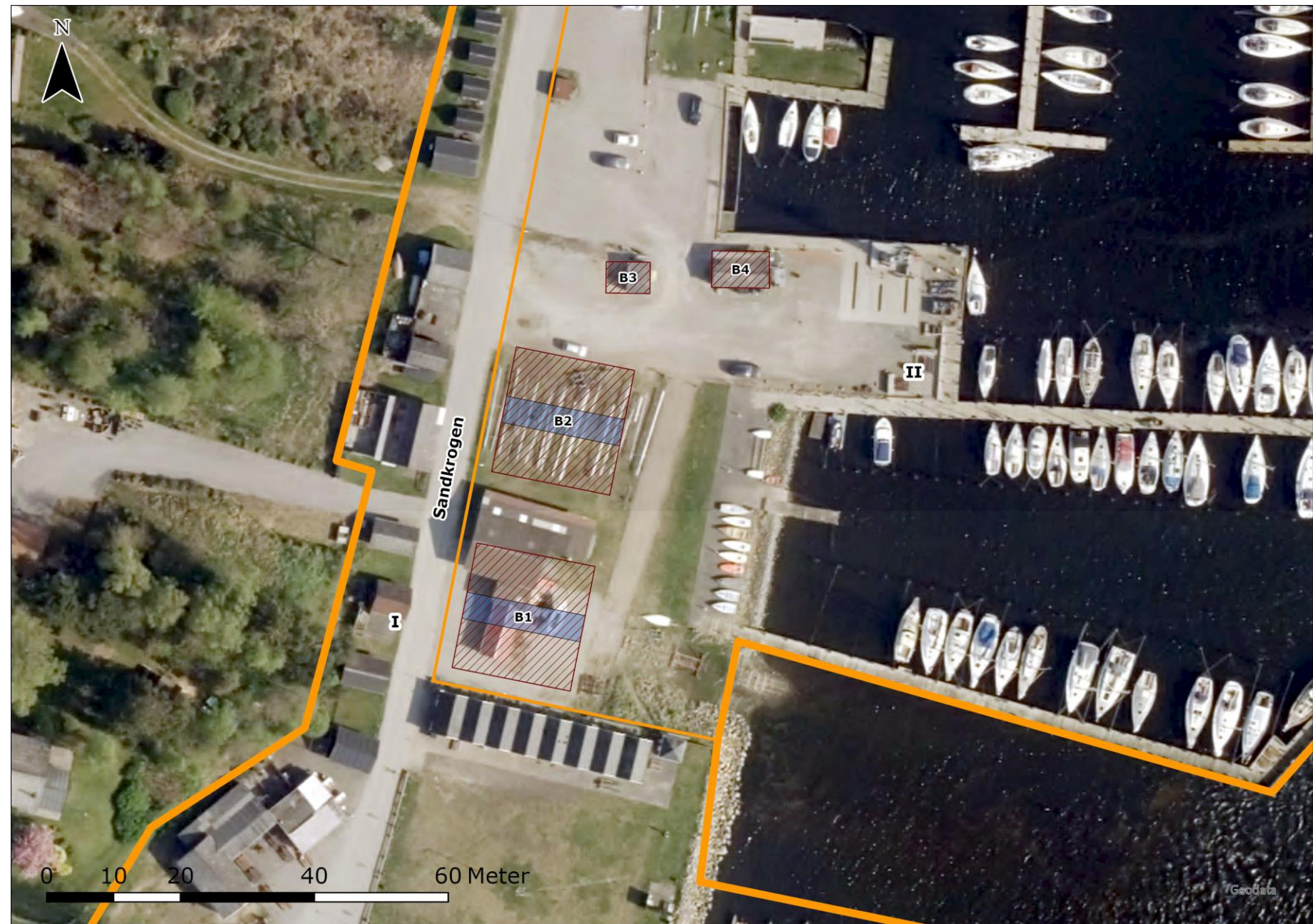
# Lokalplankort



Kort 2 Lokalplankort  
 Målforshold: 1:2.300, A4, 30.06.2025  
 Lokalplan nr. 338  
 SKIVE KOMMUNE - TEKNIK, MILJØ & UDVIKLING

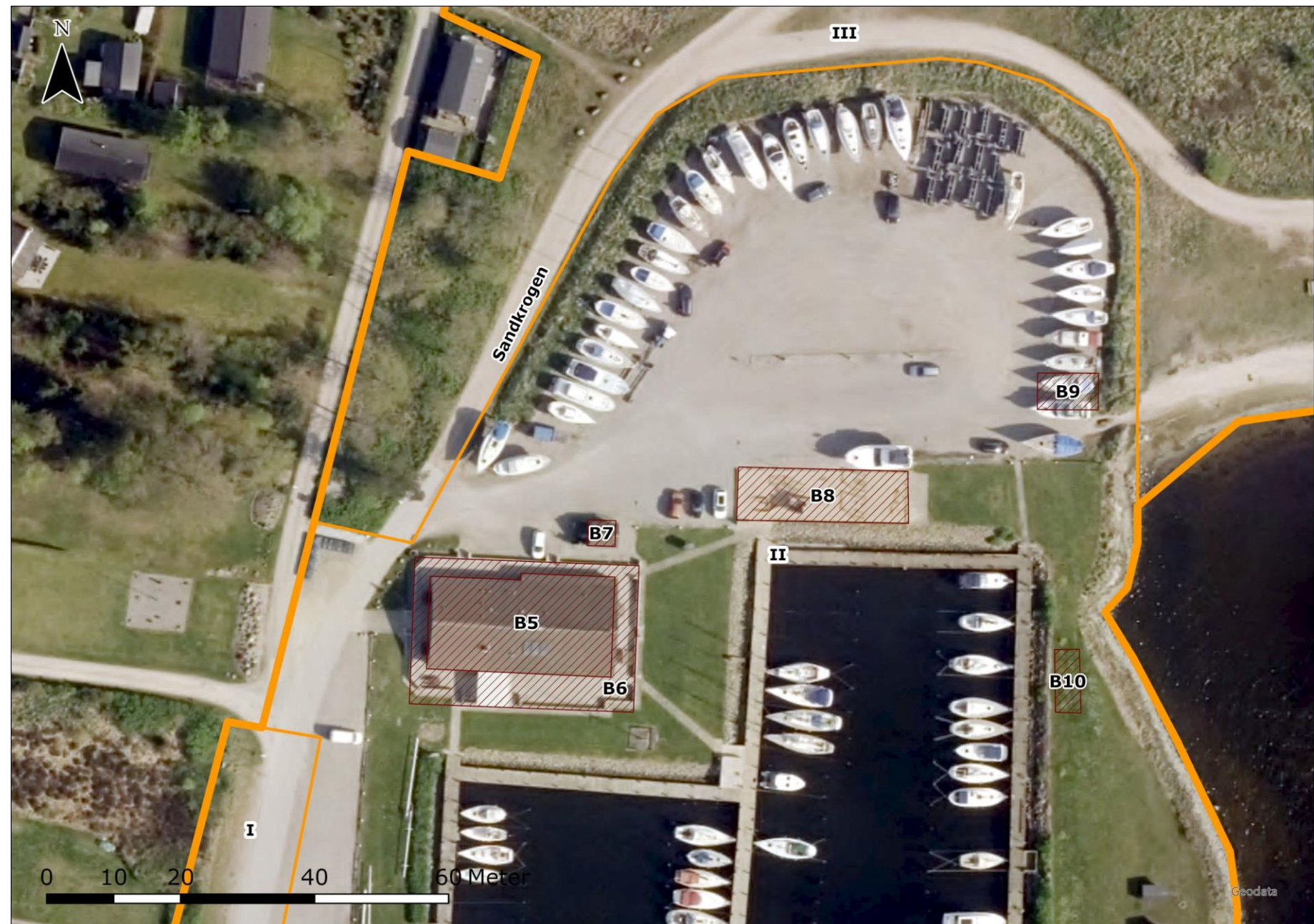
# Byggefelter

- Byggefelt 1 og 2
  - Nye byggefelter til foreningsformål
  - Transparente felter for at sikre indkig til gravhøj
- Byggefelt 3 og 4
  - Byggefelter til eksisterende bygninger



# Byggefelt

- Byggefelt 5
  - Mulighed for udvidelse af eksisterende klubhus i højden
- Byggefelt 6
  - Fastholdelse af højt vandsmur
- Byggefelt 7
  - Fastholdelse af miljøskur
- Byggefelt 8
  - Fastholdelse som legeplads
- Byggefelt 9
  - Til foreningsformål, f.eks. Sauna
- Byggefelt 10
  - Shelters



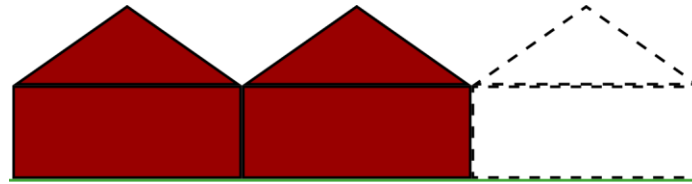
# Udformning af tage

## Farve

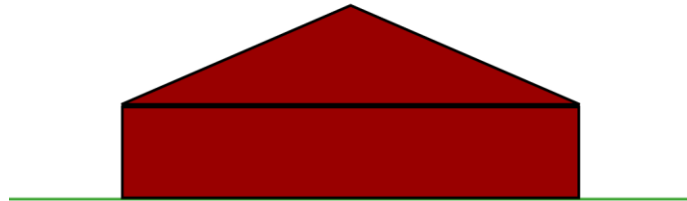
- Sort

## Materialer

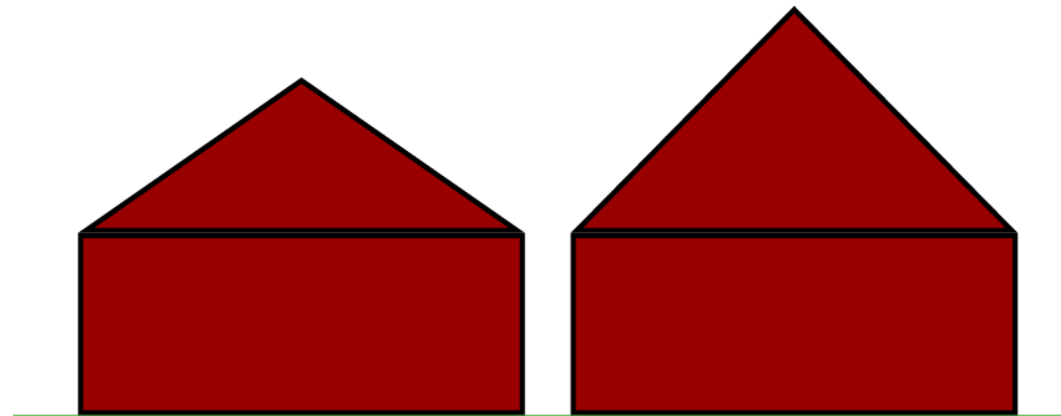
- Bølgeplader
- Teglsten
- Glatte stenkompisitplader
- Taggummi
- Stål
- Træ
- Eller lignende som ikke udleder miljøfremmede stoffer



Saddeltagssektioner



Saddeltag



35 grader

45 grader



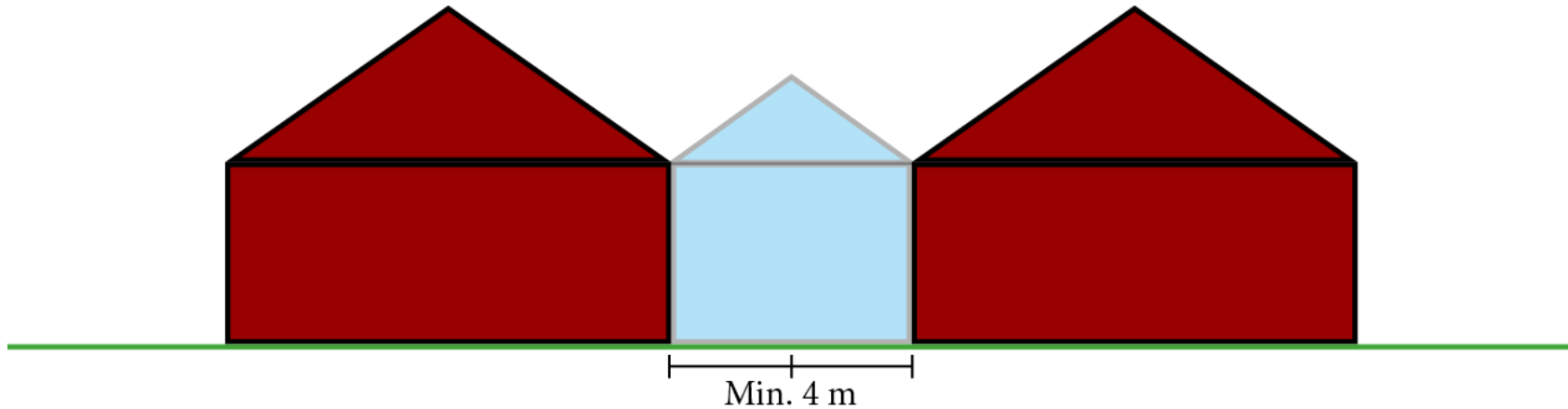
# Facadebeklædning

- Træ i ru lodrette brædder – en-på-to
- Svenskrød eller sort
- Må udføres med hvide detaljer om døre, vinduer og udhæng
- Indenfor byggefelt 5 må der benyttes mursten



# Transparente bygningsdele

- Byggefelt 1 og 2 indeholder felter med transparente bygningsdele
- Krav fra Slots- og Kulturstyrelsen for at sikre indkig til gravhøjen



# Bevaringsværdige bygninger og kulturmiljø

- De ældste fiskerhuse udpeges som bevaringsværdige
- Det gamle slæbested og færgemole udpeges som bevaringsværdigt kulturmiljø
- Det ydmyge præg er det vigtige



# Efter vedtagelse

- Den nye lokalplan sætter rammerne for den fremtidige udvikling
- Lokalplanen i sig selv medfører ikke, at der sker ændringer